

# GUIDE HORAIRES TRANSPORTS

DU 6 JUILLET AU 1<sup>er</sup> SEPTEMBRE 2024

D'ARDECHE EN HERITAGE

ARCHE  
Agglo



## Sur le territoire de l'Agglo,

en empruntant les 3 lignes ARCHE Agglo  
et les 11 cars régionaux tous vos déplacements  
sont à **1€**.

1€  
ticket  
unitaire

8€  
carnet  
de 10 tickets

GRATUIT  
enfant  
-6 ans\*

6€  
abonnement  
hebdomadaire

abonnement  
mensuel

• Plein tarif 18€

• - 26 ans 13,50€

• Tarif réduit 9€

abonnement  
annuel

• Plein tarif 180€

• - 26 ans 135€

**TARIFS RÉDUITS** L'abonnement mensuel peut faire l'objet d'un tarif réduit de 50%, accessible aux bénéficiaires des minimas sociaux suivants : RSA, ASS, AAH, ASPA, ASI. Quelle que soit votre commune de résidence sur le territoire, rendez-vous aux CCAS de Tain l'Hermitage ou Tournon-sur-Rhône.



CCAS Tain l'Hermitage  
2 avenue du Président Roosevelt  
26600 Tain l'Hermitage

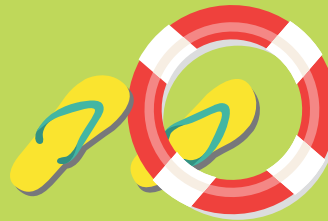


CCAS Tournon-sur-Rhône  
Place Auguste Fauré  
07300 Tournon-sur-Rhône

**ENFANTS - 6 ANS** Ils voyagent gratuitement sur les lignes 1, 11 et 15.

Ils doivent obligatoirement être accompagnés d'une personne chargée de les surveiller et dont ils bénéficient des effets du titre de transport valide et validé.

\*Pour les autres lignes renseignements au 04 28 61 26 26 • [www.auvergnerhonealpes.fr/interurbain](http://www.auvergnerhonealpes.fr/interurbain)



## OÙ ACHETER VOS TITRES ?

### Lignes 1, 11 et 15

auprès du conducteur

ticket  
unitaire



carnet  
10 tickets



abonne-  
ments



### Lignes Région

auprès du conducteur



### OT Tournon

Du lundi après-midi au samedi matin

10h-12h / 14h-18h

Tél : 04 75 08 10 23



[www.archeagglo.fr](http://www.archeagglo.fr)

### Accès PMR



### Lignes 1, 11 et 15

Places réservées

### Lignes Régions

04 28 61 26 26 • [www.auvergnerrhonealpes.fr/interurbain](http://www.auvergnerrhonealpes.fr/interurbain)

## HORAIRES ET ARRÊTS VALABLES DU 6 JUILLET AU 1<sup>er</sup> SEPTEMBRE 2024

Vous devez être muni d'un titre de transport valide.

### Interdictions







## Les lignes ARCHE Agglo



- 1** TOURNON • TAIN L'HERMITAGE
- 11** SAINT-FÉLICIEN • TOURNON • TAIN L'HERMITAGE SNCF\*  
\*TAD : RÉSERVATION OBLIGATOIRE AU 04 28 70 79 75
- 15** SAINT-DONAT • TAIN L'HERMITAGE SNCF\*  
\*TAD : RÉSERVATION OBLIGATOIRE AU 04 75 45 21 88

## Les cars régionaux

- E03** **E03+** ANNONAY • TOURNON • VALENCE
- D04** TAIN L'HERMITAGE • VALENCE
- E05** SAINT-AGRÈVE • LAMASTRE • TOURNON
- E07** LAMASTRE • SAINT-FÉLICIEN • ANNONAY
- D08** SAINT-DONAT • VALENCE
- D10** TOURNON • TAIN L'HERMITAGE • ROMANS
- D12** BEAUREPAIRE • ROMANS • LE GRAND-SERRE
- D13** CHANTEMERLE-LES-BLÉS • SAINT-DONAT • ROMANS
- D14** LE GRAND-SERRE • ROMANS

# Le cœur d'Agglo à 1€





1

# TOURNON Sud • TAIN L'HERMITAGE La Teppe



	LMMeJVS	LMMeJVS	LMMeJVS	LMMeJVS	LMMeJVS	LMMeJVS	LMMeJVS	LMMeJVS	LMMeJVS
● <b>TOURNON</b> Hôpital	7:25	8:45	10:05	11:30	12:50	14:50	16:10	17:30	18:50
● <b>TOURNON</b> Girondes	7:26	8:46	10:06	11:31	12:51	14:51	16:11	17:31	18:51
● <b>TOURNON</b> Les cerisiers	7:27	8:47	10:07	11:32	12:52	14:52	16:12	17:32	18:52
● <b>TOURNON</b> Rue Barbara	7:28	8:48	10:08	11:33	12:53	14:53	16:13	17:33	18:53
● <b>TOURNON</b> Gymnase Longo	7:29	8:49	10:09	11:34	12:54	14:54	16:14	17:34	18:54
● <b>TOURNON</b> Bel Horizon	7:29	8:49	10:09	11:34	12:54	14:54	16:14	17:35	18:55
● <b>TOURNON</b> Poulenards	7:30	8:50	10:10	11:35	12:55	14:55	16:15	17:35	18:55
● <b>TOURNON</b> 18 juin 1940	7:31	8:51	10:11	11:36	12:56	14:56	16:16	17:36	18:56
● <b>TOURNON</b> Les Goules	7:33	8:53	10:13	11:38	12:58	14:58	16:18	17:38	18:58
● <b>TOURNON</b> Hélène de Tournon	7:34	8:54	10:14	11:39	12:59	14:59	16:19	17:39	18:59
● <b>TOURNON</b> Avenue République	7:35	8:55	10:15	11:40	13:00	15:00	16:20	17:40	19:00
● <b>TOURNON</b> Pôle Médical	7:35	8:55	10:15	11:40	13:00	15:00	16:20	17:40	19:00
● <b>TOURNON</b> Champagne	7:37	8:57	10:17	11:42	13:02	15:02	16:22	17:42	19:02
● <b>TOURNON</b> Roche de France	7:38	8:58	10:18	11:43	13:03	15:03	16:23	17:43	19:03
● <b>TOURNON</b> 8 mai 1945	7:39	8:59	10:19	11:44	13:04	15:04	16:24	17:44	19:04



● <b>TOURNON</b> Sacré-Cœur	7:40	9:00	10:20	11:45	13:05	15:05	16:25	17:45	19:05
● <b>TOURNON</b> Carnot/Rampon	7:41	9:01	10:21	11:46	13:06	15:06	16:26	17:46	19:06
● <b>TOURNON</b> Gare routière	7:42	9:02	10:22	11:47	13:07	15:07	16:27	17:47	19:07
● <b>TOURNON</b> Avenue de Nîmes	7:43	9:03	10:23	11:48	13:08	15:08	16:28	17:48	19:08
● <b>TAIN</b> Nadi/Jaurès	7:46	9:06	10:26	11:51	13:11	15:11	16:31	17:51	19:11
● <b>TAIN</b> Gare SNCF	7:48	9:08	10:28	11:53	13:13	15:13	16:33	17:53	19:13
● <b>TAIN</b> Place Taurobole	7:50	9:10	10:30	11:55	13:15	15:15	16:34	17:55	19:14
● <b>TAIN</b> Nadi/Jaurès	7:52	9:11	10:31	11:57	13:17	15:17	16:37	17:57	19:17
● <b>TAIN</b> Cité du chocolot/Linaë	7:53	9:13	10:33	11:58	13:18	15:18	16:38	17:58	19:18
● <b>TAIN</b> Rue Bouchet	7:53	9:13	10:33	11:59	13:19	15:19	16:39	17:59	19:19
● <b>TAIN</b> Nadi/Bourret	7:55	9:15	10:35	12:00	13:20	15:20	16:40	18:00	19:20
● <b>TAIN</b> Jean Moulin	7:56	9:16	10:36	12:01	13:21	15:21	16:41	18:01	19:21
● <b>TAIN</b> Lycée hôtelier	7:57	9:17	10:37	12:02	13:22	15:22	16:42	18:02	19:22
● <b>TAIN</b> Maison des vins	7:59	9:19	10:39	12:04	13:24	15:24	16:44	18:04	19:24
● <b>TAIN</b> Les lots/La Teppe	8:00	9:20	10:40	12:05	13:25	15:25	16:45	18:05	19:25

Aucun service ne circule les jours fériés.

**LIGNE 1 : TOURNON Sud • TAIN L'HERMITAGE La Teppe**

1

# TAIN L'HERMITAGE La Teppe • TOURNON Sud



	LMMeJVS	LMMeJVS	LMMeJVS	LMMeJVS	LMMeJVS	LMMeJVS	LMMeJVS	LMMeJVS	LMMeJVS
● <b>TAIN</b> Les lots/La Teppe	6:45	8:05	9:25	10:50	12:10	14:10	15:30	16:50	18:10
● <b>TAIN</b> Maison des vins	6:46	8:06	9:26	10:51	12:11	14:11	15:31	16:51	18:11
● <b>TAIN</b> Lycée hôtelier	6:47	8:07	9:27	10:52	12:12	14:12	15:32	16:52	18:12
● <b>TAIN</b> Jean Moulin	6:48	8:08	9:28	10:53	12:13	14:13	15:33	16:53	18:13
● <b>TAIN</b> Nadi/Bourret	6:49	8:09	9:29	10:54	12:14	14:14	15:34	16:54	18:14
● <b>TAIN</b> Rue Bouchet	6:50	8:10	9:30	10:55	12:15	14:15	15:35	16:55	18:15
● <b>TAIN</b> Cité du chocolat/Linaë	6:51	8:11	9:31	10:56	12:16	14:16	15:36	16:56	18:16
● <b>TAIN</b> Nadi/Jaurès	6:53	8:13	9:33	10:58	12:18	14:18	15:38	16:58	18:18
● <b>TAIN</b> Gare SNCF de Tain	6:55	8:15	9:35	11:00	12:20	14:20	15:40	17:00	18:20
● <b>TAIN</b> Place Taurobole	6:57	8:17	9:37	11:02	12:22	14:22	15:42	17:02	18:21
● <b>TAIN</b> Nadi/Jaurès	7:00	8:20	9:40	11:05	12:25	14:25	15:45	17:05	18:25
● <b>TOURNON</b> Passerelle Seguin	7:05	8:25	9:45	11:10	12:30	14:30	15:50	17:10	18:30
● <b>TOURNON</b> Carnot/Rampon	7:06	8:26	9:46	11:11	12:31	14:31	15:51	17:11	18:31
● <b>TOURNON</b> Sacré-Cœur	7:07	8:27	9:47	11:12	12:32	14:32	15:52	17:12	18:32

● <b>TOURNON</b> 8 mai 1945	7:08	8:28	9:48	11:13	12:33	14:33	15:53	17:13	18:33
● <b>TOURNON</b> Roche de France	7:09	8:29	9:49	11:14	12:34	14:34	15:54	17:14	18:34
● <b>TOURNON</b> Champagne	7:10	8:30	9:50	11:15	12:35	14:35	15:55	17:15	18:34
● <b>TOURNON</b> Avenue République	7:11	8:31	9:51	11:16	12:36	14:36	15:56	17:16	18:36
● <b>TOURNON</b> Pôle Médical	7:11	8:31	9:51	11:16	12:36	14:37	15:56	17:16	18:36
● <b>TOURNON</b> Hélène de Tournon	7:13	8:33	9:53	11:18	12:38	14:38	15:58	17:18	18:38
● <b>TOURNON</b> Les Goules	7:14	8:34	9:54	11:19	12:39	14:39	15:59	17:19	18:39
● <b>TOURNON</b> 18 juin 1940	7:15	8:35	9:55	11:20	12:40	14:40	16:00	17:20	18:40
● <b>TOURNON</b> Poulenard	7:16	8:36	9:56	11:21	12:41	14:41	16:01	17:21	18:41
● <b>TOURNON</b> Bel Horizon	7:17	8:37	9:57	11:22	12:42	14:42	16:02	17:22	18:42
● <b>TOURNON</b> Gymnase Longo	7:17	8:37	9:57	11:22	12:42	14:43	16:03	17:23	18:42
● <b>TOURNON</b> Rue Barbara	7:18	8:38	9:58	11:23	12:43	14:43	16:03	17:23	18:43
● <b>TOURNON</b> Les cerisiers	7:19	8:39	9:59	11:24	12:44	14:44	16:04	17:24	18:44
● <b>TOURNON</b> Girondes	7:20	8:40	10:00	11:25	12:45	14:45	16:05	17:25	18:45
● <b>TOURNON</b> Hôpital	7:20	8:40	10:00	11:25	12:45	14:45	16:05	17:25	18:45

Aucun service ne circule les jours fériés.

**LIGNE 1 : TAIN L'HERMITAGE La Teppe • TOURNON Sud**

E03+  
E03

# ANNONAY • TOURNON • VALENCE



	LMMeJV													SAMEDI						DF				
● <b>ANNONAY</b>	5:40	-	6:45	7:45	9:00	10:15	-	12:15	14:35	16:15	-	17:15	18:15	7:15	10:15	12:15	14:15	16:15	-	18:15	10:15	13:15	16:15	17:20
● <b>VION RD86</b>	6:25	-	7:30	8:30	9:45	11:00	-	13:00	15:20	17:00	-	17:58	19:00	8:00	11:00	13:00	15:00	17:00	-	19:00	11:00	14:00	17:00	18:05
● <b>LEMPS</b> Giratoire	6:27	-	7:32	8:32	9:47	11:02	-	13:02	15:22	17:02	-	18:00	19:02	8:02	11:02	13:02	15:02	17:02	-	19:02	11:02	14:02	17:02	18:07
● <b>LEMPS</b> La Tuillière	6:28	-	7:33	8:33	9:48	11:03	-	13:03	15:23	17:03	-	18:01	19:03	8:03	11:03	13:03	15:03	17:03	-	19:03	11:03	14:03	17:03	18:08
● <b>SAINT-JEAN-DE-M.</b> Place	6:31	-	7:36	8:36	9:51	11:06	-	13:06	15:26	17:06	-	18:04	19:06	8:06	11:06	13:06	15:06	17:06	-	19:06	11:06	14:06	17:06	18:11
● <b>SAINT-JEAN-DE-M.</b> Centre c <sup>ial</sup>	6:32	-	7:37	8:37	9:52	11:07	-	13:07	15:27	17:07	-	18:05	19:07	8:07	11:07	13:07	15:07	17:07	-	19:07	11:07	14:07	17:07	18:12
● <b>TOURNON</b> L'Octroi	6:33	7:13	7:38	8:38	9:53	11:08	12:10	13:08	15:28	17:08	-	18:06	19:08	8:08	11:08	13:08	15:08	17:08	18:10	19:08	11:08	14:08	17:08	18:13
● <b>TOURNON</b> Quai Farconnet	6:35	7:15	7:40	8:40	9:55	11:10	12:12	13:10	15:30	17:10	-	18:08	19:10	8:10	11:10	13:10	15:10	17:10	18:12	19:10	11:10	14:10	17:10	18:15
● <b>TOURNON</b> Gare routière (arrivée)	6:40	7:18	7:45	8:45	10:00	11:15	12:17	13:15	15:35	17:15	-	18:13	19:15	8:15	11:15	13:15	15:15	17:15	18:17	19:15	11:15	14:15	17:15	18:20
● <b>TOURNON</b> Gare routière (départ)	6:50	7:20	7:50	8:50	10:05	11:20	12:20	13:20	15:40	17:20	17:40	18:20	19:20	8:20	11:20	13:20	15:20	17:20	18:20	19:20	11:20	14:20	17:20	18:25
● <b>TOURNON</b> Roche de France	6:53	7:23	7:53	8:52	10:07	11:22	12:22	13:22	15:42	17:23	17:43	18:22	19:22	8:22	11:22	13:22	15:22	17:22	18:22	19:22	11:22	14:22	17:22	18:27
● <b>TOURNON</b> Champagne	6:54	7:24	7:54	8:53	10:08	11:23	12:23	13:23	15:43	17:24	17:44	18:23	19:23	8:23	11:23	13:23	15:23	17:23	18:23	19:23	11:23	14:23	17:23	18:28
● <b>MAUVES</b> Place du marché	6:58	7:28	7:58	8:57	10:12	11:27	12:27	13:27	15:47	17:28	17:48	18:27	19:26	8:27	11:27	13:27	15:27	17:27	18:27	19:26	11:27	14:27	17:27	18:32
● <b>MAUVES</b> Les condamines	7:00	7:30	8:00	8:59	10:14	11:29	12:29	13:29	15:49	17:30	17:50	18:29	19:28	8:29	11:29	13:29	15:29	17:29	18:29	19:28	11:29	14:29	17:29	18:34
● <b>GLUN</b> Passage à niveau	7:02	7:32	8:02	9:01	10:16	11:31	12:31	13:31	15:51	17:32	17:52	18:31	19:30	8:31	11:31	13:31	15:31	17:31	18:31	19:30	11:31	14:31	17:31	18:36
● <b>VALENCE</b>	7:30	8:00	8:30	9:25	10:40	11:55	12:55	13:55	16:15	18:00	18:20	18:55	19:50	8:55	11:55	13:55	15:55	17:55	18:55	19:50	11:55	14:55	17:55	19:00

	LMMeJV														SAMEDI							DF				
<b>VALENCE</b>	5:55	6:25	7:00	7:50	8:20	10:00	11:20	12:30	14:10	16:10	16:40	17:20	18:10	19:10	8:10	10:30	12:10	14:10	16:10	17:10	18:10	19:10	10:10	13:10	15:15	18:10
<b>GLUN</b> Passage à niveau	6:15	6:45	7:20	8:14	8:40	10:20	11:40	12:50	14:30	16:30	17:07	17:44	18:30	19:30	8:30	10:50	12:30	14:30	16:30	17:30	18:30	19:30	10:30	13:30	15:35	18:30
<b>MAUVES</b> Les condamines	6:17	6:47	7:22	8:16	8:42	10:22	11:42	12:52	14:32	16:32	17:07	17:46	18:32	19:32	8:32	10:52	12:32	14:32	16:32	17:32	18:32	19:32	10:32	13:32	15:37	18:32
<b>MAUVES</b> Place du marché	6:19	6:49	7:24	8:18	8:44	10:24	11:44	12:54	14:34	16:34	17:09	17:48	18:34	19:34	8:34	10:54	12:34	14:34	16:34	17:34	18:34	19:34	10:34	13:34	15:39	18:34
<b>TOURNON</b> Champagne	6:22	6:52	7:28	8:23	8:48	10:28	11:48	12:58	14:38	16:38	17:11	17:53	18:38	19:37	8:38	10:58	12:38	14:38	16:38	17:38	18:38	19:37	10:38	13:38	15:43	18:38
<b>TOURNON</b> Av du 8 Mai 1945	6:23	6:53	7:29	8:24	8:49	10:29	11:49	12:59	14:39	16:39	17:16	17:54	18:39	19:38	8:39	10:59	12:39	14:39	16:39	17:39	18:39	19:38	10:39	13:39	15:44	18:39
<b>TOURNON</b> Gare routière (arrivée)	6:25	6:55	7:32	8:27	8:52	10:32	11:52	13:02	14:42	16:42	17:17	17:57	18:42	19:40	8:42	11:02	12:42	14:42	16:42	17:42	18:42	19:40	10:42	13:42	15:47	18:42
<b>TOURNON</b> Gare routière (départ)	6:30	6:55	7:37	8:32	8:52	10:37	11:52	13:07	14:47	16:47	17:20	18:02	18:47	19:45	8:47	11:07	12:47	14:47	16:47	17:42	18:47	19:40	10:47	13:47	15:52	18:47
<b>TOURNON</b> Quai Farconnet	6:33	6:59	7:40	8:35	8:57	10:40	11:57	13:10	14:50	16:50	17:20	18:05	18:50	19:48	8:50	11:10	12:50	14:50	16:50	17:47	18:50	19:45	10:50	13:50	15:55	18:50
<b>TOURNON</b> L'Octroi	6:36	7:02	7:43	8:38	9:00	10:43	12:00	13:13	14:53	16:53	-	18:08	18:52	19:50	8:53	11:13	12:53	14:53	16:53	17:50	18:52	19:48	10:53	13:53	15:57	18:52
<b>SAINT-JEAN-DE M.</b> Centre c <sup>ial</sup>	6:37	-	7:44	8:39	-	10:44	-	13:14	14:54	16:54	-	18:09	18:53	19:51	8:54	11:14	12:54	14:54	16:54	-	18:53	-	10:54	13:54	15:58	18:53
<b>SAINT-JEAN-DE M.</b> Place	6:38	-	7:45	8:40	-	10:45	-	13:15	14:55	16:55	-	18:10	18:54	19:52	8:55	11:15	12:55	14:55	16:55	-	18:54	-	10:55	13:55	15:59	18:54
<b>LEMPS</b> La Tuillière	6:41	-	7:48	8:43	-	10:48	-	13:18	14:58	16:58	-	18:13	18:56	19:54	8:58	11:18	12:58	14:58	16:58	-	18:56	-	10:58	13:58	16:01	18:56
<b>LEMPS</b> Giratoire	6:42	-	7:49	8:44	-	10:49	-	13:19	14:59	16:59	-	18:14	18:57	19:55	8:59	11:19	12:59	14:59	16:59	-	18:57	-	10:59	13:59	16:02	18:57
<b>VION</b> RD86	6:44	-	7:51	8:46	-	10:51	-	13:21	15:01	17:01	-	18:16	18:59	19:57	9:01	11:21	13:11	15:01	17:11	-	18:59	-	11:01	14:01	16:04	18:59
<b>ANNONAY</b>	7:30	-	8:35	9:32	-	11:37	-	14:07	15:47	17:47	-	19:00	19:42	20:40	9:47	12:07	13:47	15:47	17:47	-	19:42	-	11:47	14:47	16:47	19:42

Aucun service ne circule les jours fériés.

**LIGNE 3 : VALENCE • ANNONAY**

**E05**

# TOURNON • LAMASTRE SAINT-AGRÈVE • LE CHAMBON-SUR-LIGNON



LMMeJVSDF

● <b>TOURNON Gare routière</b>	8:10	13:15	18:10
● <b>TOURNON</b> Quai Farconnet	8:15	13:20	18:15
● <b>TOURNON</b> L'Octroi	8:16	13:21	18:16
● <b>TOURNON</b> LEP Bouvier	8:18	13:23	18:18
● <b>TOURNON</b> Croisement le Cornilhac	8:19	13:24	18:19
● <b>TOURNON</b> Clos de Cornilhac	8:19	13:24	18:19
● <b>TOURNON</b> Les Sables	8:20	13:25	18:20
● <b>SAINT-BARTHÉLÉMY-LE-P.</b> Pont du Duzon	8:24	13:29	18:24
● <b>SAINT-BARTHÉLÉMY-LE-P.</b> Centre	8:34	13:39	18:34
● <b>SAINT-BARTHÉLÉMY-LE-P.</b> Les Saludes	8:34	13:39	18:34
● <b>SAINT-BARTHÉLÉMY-LE-P.</b> Mazet le bas	8:35	13:40	18:35
● <b>SAINT-BARTHÉLÉMY-LE-P.</b> Plantusse	8:35	13:40	18:35
● <b>SAINT-BARTHÉLÉMY-LE-P.</b> Croix du Fraysse	8:36	13:41	18:36
● <b>SAINT-BARTHÉLÉMY-LE-P.</b> Croix de Coursodon	8:37	13:42	18:37
● <b>SAINT-BARTHÉLÉMY-LE-P.</b> Saint-Romain	-	-	-
● <b>COLOMBIER-LE-JEUNE</b> Travazar	-	-	-
● <b>COLOMBIER-LE-JEUNE</b> Centre	-	-	-
● <b>BOUCIEU-LE-ROI</b> Bruas	8:40	13:45	18:40
● <b>BOUCIEU-LE-ROI</b> Maisonneuve	8:43	13:48	18:43
● <b>BOUCIEU-LE-ROI</b> Village	8:46	13:51	18:46
● <b>BOUCIEU-LE-ROI</b> Les Chaumetières	8:50	13:55	18:50
● <b>ARLEBOSC</b> Tincey	8:51	13:56	18:51

LMMeJVSDF

● <b>LE CHAMBON-SUR-LIGNON</b> Place des Balayes	-	11:15	16:15
● <b>LE CHAMBON-SUR-LIGNON</b> Le Champ Fleuri	-	11:21	16:21
● <b>MARS</b> La Batterie	-	11:24	16:24
● <b>SAINT-AGRÈVE</b> Vialette	-	11:27	16:27
● <b>SAINT-AGRÈVE</b> Le Pont	-	11:30	16:30
● <b>SAINT-AGRÈVE</b> Collège	6:35	11:35	16:35
● <b>SAINT-AGRÈVE</b> Les Chalayes	6:42	11:42	16:42
● <b>DESAIGNES</b> L'Hermet	6:45	11:45	16:45
● <b>DESAIGNES</b> Riailles	6:48	11:48	16:48
● <b>DESAIGNES</b> Centre	6:54	11:54	16:54
● <b>DESAIGNES</b> Pont de Sialle	6:55	11:55	16:55
● <b>DESAIGNES</b> Le Vergier	6:56	11:56	16:56
● <b>DESAIGNES</b> La Gruterie	7:02	12:02	17:02
● <b>LAMASTRE</b> Centre	7:05*	12:05	17:05
● <b>LAMASTRE</b> Temple	7:06	12:07	17:07
● <b>LAMASTRE</b> Collège du Vivarais	7:07	12:08	17:08
● <b>LE CRESTET</b> Les Fourches	7:08	12:11	17:11
● <b>LE CRESTET</b> Les Vernes	7:11	12:14	17:14
● <b>LE CRESTET</b> Les Rochettes Basses	7:11	12:15	17:15
● <b>LE CRESTET</b> Aire de Repos	7:12	12:16	17:16
● <b>LE CRESTET</b> Village	7:14	12:17	17:18
● <b>LE CRESTET</b> Les Saignas	7:15	12:18	17:19

● <b>LE CRESTET</b> Crt Chemin Duranton	8:51	13:56	18:51
● <b>BOUCIEU-LE-ROI</b> L'Adreyt	-	-	-
● <b>LE CRESTET</b> Les Saignas	8:53	13:58	18:53
● <b>LE CRESTET</b> Village	8:54	13:59	18:54
● <b>LE CRESTET</b> Aire de Repos	8:55	14:00	18:55
● <b>LE CRESTET</b> Les Rochettes Basses	8:56	14:01	18:56
● <b>LE CRESTET</b> Les Vernes	8:56	14:01	18:56
● <b>LE CRESTET</b> Les Fourches	8:59	14:04	18:59
● <b>LAMASTRE</b> Collège du Vivarais	9:01	14:05	19:01
● <b>LAMASTRE</b> Temple	9:02	14:07	19:02
● <b>LAMASTRE</b> Centre	9:05*	14:10	19:05
● <b>DESAIGNES</b> La Gruterie	9:08	14:13	19:08
● <b>DESAIGNES</b> Le Vergier	9:12	14:17	19:12
● <b>DESAIGNES</b> Pont de Sialle	9:14	14:19	19:14
● <b>DESAIGNES</b> Centre	9:15	14:20	19:15
● <b>DESAIGNES</b> Riailles	9:19	14:24	19:19
● <b>DESAIGNES</b> L'Hermet	9:21	14:26	19:21
● <b>SAINT-AGRÈVE</b> Les Chalayes	9:25	14:30	19:25
● <b>SAINT-AGRÈVE</b> Collège	9:32	14:37	19:32
● <b>SAINT-AGRÈVE</b> Le Pont	9:34	14:39	-
● <b>SAINT-AGRÈVE</b> Vialette	9:35	14:40	-
● <b>MARS</b> La Batterie	9:36	14:41	-
● <b>LE CHAMBON-SUR-LIGNON</b> Le Champ Fleuri	9:39	14:44	-
● <b>LE CHAMBON-SUR-LIGNON</b> Place des Balayes	9:47	14:52	-

\*Arrêt non desservi et transféré au «Temple» le jour du marché

● <b>LE CRESTET</b> Crt Chemin Duranton	7:16	12:20	17:20
● <b>ARLEBOSC</b> Tincey	7:17	12:20	17:20
● <b>BOUCIEU-LE-ROI</b> Les Chaumetières	7:19	12:21	17:21
● <b>BOUCIEU-LE-ROI</b> Village	7:22	12:25	17:25
● <b>BOUCIEU-LE-ROI</b> Maisonneuve	7:25	12:29	17:28
● <b>BOUCIEU-LE-ROI</b> L'Adreyt	-	-	-
● <b>BOUCIEU-LE-ROI</b> Bruas	7:28	12:32	17:33
● <b>COLOMBIER-LE-JEUNE</b> Centre	-	-	-
● <b>COLOMBIER-LE-JEUNE</b> Travazar	-	-	-
● <b>SAINT-BARTHÉLÉMY-LE-P.</b> Saint-Romain	-	-	-
● <b>SAINT-BARTHÉLÉMY-LE-P.</b> Croix de Coursodon	7:31	12:35	17:35
● <b>SAINT-BARTHÉLÉMY-LE-P.</b> Croix du Fraysse	7:32	12:36	17:36
● <b>SAINT-BARTHÉLÉMY-LE-P.</b> Plantusse	7:32	12:37	17:37
● <b>SAINT-BARTHÉLÉMY-LE-P.</b> Mazet le bas	7:33	12:37	17:37
● <b>SAINT-BARTHÉLÉMY-LE-P.</b> Les Saludes	7:33	12:38	17:38
● <b>SAINT-BARTHÉLÉMY-LE-P.</b> Centre	7:34	12:38	17:39
● <b>SAINT-BARTHÉLÉMY-LE-P.</b> Pont du Duzon	7:44	12:48	17:49
● <b>TOURNON</b> Les Sables	7:47	12:52	17:52
● <b>TOURNON</b> Clos de Cornilhac	7:47	12:52	17:52
● <b>TOURNON</b> Croisement le Cornilhac	7:48	12:53	17:53
● <b>TOURNON</b> LEP Bouvier	7:49	12:54	17:54
● <b>TOURNON</b> L'Octroi	7:51	12:56	17:56
● <b>TOURNON</b> Quai Farconnet	7:55	12:58	17:58
● <b>TOURNON</b> Gare routière	8:00	13:00	18:00

\*Arrêt non desservi et transféré au «Temple» le jour du marché

**LIGNE 5 : LE CHAMBON-SUR-LIGNON • ST-AGRÈVE • LAMASTRE • TOURNON**

**E07****LAMASTRE • SAINT-FÉLICIEN • ANNONAY**

	LM- MeJV	Me	LM- MeJV
● <b>LAMASTRE</b> Place du Temple	6:20	10:15	15:35
● <b>ARLEBOSC</b> Les Sarziers	6:42	10:39	15:59
● <b>ARLEBOSC</b> Ruisseau de Prêle	6:44	10:40	16:00
● <b>ARLEBOSC</b> Centre	6:45	10:42	16:01
● <b>BOZAS</b> Le Balay	6:48	10:46	16:04
● <b>BOZAS</b> Croix des Champs	6:50	10:47	16:05
● <b>BOZAS</b> Le Bas Vivier	6:51	10:48	16:06
● <b>BOZAS</b> Mur de Boze	6:52	10:50	16:08
● <b>SAINT-FÉLICIEN</b> Camping	6:55	10:54	16:12
● <b>SAINT-FÉLICIEN</b> Caserne Pompiers	6:58	11:00	16:25
● <b>SAINT-FÉLICIEN</b> Centre	7:00	11:05	16:26
● <b>SAINT-FÉLICIEN</b> Chemin de Juny	7:02	11:07	16:28
● <b>SAINT-FÉLICIEN</b> Darone	7:03	11:08	16:29

	LM- MeJV	Me	LJ	LM- MeJV
● <b>ANNONAY</b> Gare routière	8:05	12:00	12:20	18:20
● <b>SAINT-VICTOR</b> Royol	8:30	12:47	12:44	18:44
● <b>SAINT-VICTOR</b> Berger	8:31	12:48	12:45	18:45
● <b>SAINT-VICTOR</b> Mourier	8:32	12:49	12:46	18:46
● <b>SAINT-VICTOR</b> Les Clots	8:33	12:50	12:47	18:47
● <b>SAINT-VICTOR</b> Croix Navas	8:34	12:51	12:48	18:48
● <b>SAINT-VICTOR</b> Pont de Pouyol	8:35	12:52	12:49	18:49
● <b>SAINT-VICTOR</b> Centre	8:37	12:54	12:51	18:51
● <b>SAINT-VICTOR</b> Grenouillat	8:38	12:55	12:52	18:52
● <b>SAINT-FÉLICIEN</b> Col de Fontayes	8:41	12:58	12:55	18:55
● <b>SAINT-FÉLICIEN</b> Darone	8:42	12:59	12:56	18:56
● <b>SAINT-FÉLICIEN</b> Chemin de Juny	8:43	13:00	12:57	18:57
● <b>SAINT-FÉLICIEN</b> Centre	8:45	13:02	12:59	18:59



● <b>SAINT-FÉLICIEN</b> Col de Fontayes	7:04	11:09	16:30
● <b>SAINT-VICTOR</b> Grenouillat	7:07	11:12	16:33
● <b>SAINT-VICTOR</b> Centre	7:08	11:13	16:34
● <b>SAINT-VICTOR</b> Pont de Pouyol	7:10	11:15	16:35
● <b>SAINT-VICTOR</b> Croix Navas	7:11	11:16	16:36
● <b>SAINT-VICTOR</b> Les Clots	7:12	11:17	16:37
● <b>SAINT-VICTOR</b> Mourier	7:13	11:18	16:38
● <b>SAINT-VICTOR</b> Berger	7:24	11:19	16:39
● <b>SAINT-VICTOR</b> Royol	7:15	11:20	16:40
● <b>ANNONAY</b> Gare routière	7:53	11:50	17:08

● <b>SAINT-FÉLICIEN</b> Caserne Pompiers	8:46	13:03	-	19:00
● <b>SAINT-FÉLICIEN</b> Camping	8:48	13:05	-	19:02
● <b>BOZAS</b> Mur de Boze	8:52	13:09	-	19:06
● <b>BOZAS</b> Le Bas Vivier	8:54	13:11	-	19:08
● <b>BOZAS</b> Croix des Champs	8:55	13:12	-	19:09
● <b>BOZAS</b> Le Balay	8:56	13:13	-	19:10
● <b>ARLEBOSC</b> Centre	9:00	13:17	-	19:14
● <b>ARLEBOSC</b> Ruisseau de Prêle	9:02	13:19	-	19:16
● <b>ARLEBOSC</b> Les Sarziers	9:03	13:20	-	19:17
● <b>LAMASTRE</b> Place du Temple	9:21	13:38	-	19:34

Aucun service ne circule les jours fériés.

**LIGNE 7 : ANNONAY • SAINT-FÉLICIEN • LAMASTRE**

**D08****VALENCE • SAINT-DONAT**

	MJS	LM- MeJVS
● <b>VALENCE Gare routière</b>	12:10	18:00
● <b>BEAUMONT-MONTEUX</b> Rte de Beaumont	12:38	18:33
● <b>BEAUMONT-MONTEUX</b> Barrage	12:39	18:34
● <b>BEAUMONT-MONTEUX</b> Écoles	12:40	18:35
● <b>CHANOS-CURSON</b> L'oule	12:45	18:40
● <b>CLÉRIEUX</b>	-	-
● <b>SAINT-DONAT</b> Cave coopérative	13:03	18:58
● <b>SAINT-DONAT</b> Place de La Fontaine	13:04	18:59
● <b>SAINT-DONAT</b> Place Jean-Jaurès	13:05	19:00

	LM- MeJVS	MJS
● <b>SAINT-DONAT</b> Place Jean-Jaurès	6:35	13:05
● <b>SAINT-DONAT</b> Place de La Fontaine	6:36	13:06
● <b>SAINT-DONAT</b> Cave coopérative	6:37	13:07
● <b>MARSAZ</b> Gare	6:40	13:10
● <b>CLÉRIEUX</b>	-	-
● <b>CHANOS-CURSON</b> L'oule	6:55	13:25
● <b>BEAUMONT-MONTEUX</b> Écoles	7:00	13:30
● <b>BEAUMONT-MONTEUX</b> Barrage	7:01	13:31
● <b>BEAUMONT-MONTEUX</b> Rte de Beaumont	7:02	13:32
● <b>VALENCE</b> Gare routière	7:35	14:00

Aucun service ne circule les jours fériés.

**LIGNE 8 : SAINT-DONAT • VALENCE**

# D10

## TOURNON • ROMANS



	LMMe JVS	LMMe JVS	S	LMMe JVS	LMMe JVS	LMJV
● <b>TOURNON Gare routière</b>	7:00	8:00	9:00	13:10	17:40	18:05
● <b>TAIN Gare SNCF</b>	7:05	8:05	9:02	13:13	-	18:10
● <b>TAIN Chocolaterie</b>	-	-	-	-	17:45	-
● <b>TAIN Route de Chantemerle</b>	7:06	8:07	9:10	13:20	17:49	18:19
● <b>TAIN Zone des grands crus</b>	7:07	8:08	9:11	13:21	17:51	18:20
● <b>MERCUROL Le Chenet</b>	7:09	8:10	9:12	13:22	17:53	18:22
● <b>MERCUROL Le Corbeil</b>	7:10	8:11	9:13	13:24	17:54	18:23
● <b>MERCUROL La Chapelle</b>	7:12	8:12	9:14	13:25	17:55	18:24
● <b>MERCUROL Les Audouards</b>	7:13	8:13	9:15	-	17:56	18:25
● <b>CHANOS-CURSON Chanos</b>	7:15	8:15	9:18	13:29	17:59	18:28
● <b>CHANOS-CURSON Curson</b>	7:17	8:17	9:19	13:30	18:01	18:29
● <b>CHANOS-CURSON Les Machis</b>	7:18	8:18	9:20	13:32	18:03	18:30
● <b>ROMANS-SUR-ISÈRE Gare</b>	7:40	8:40	9:40	13:45	18:15	18:40

	LMMe JVS	LMMe JVS	LMMe JVS	S	LMJVS	LMMe JV
● <b>ROMANS-SUR-ISÈRE Gare</b>	7:05	8:05	12:15	17:00	17:15	18:20
● <b>CHANOS-CURSON Les Machis</b>	7:20	8:18	12:28	17:14	17:31	18:35
● <b>CHANOS-CURSON Curson</b>	7:21	8:19	12:29	17:15	17:32	18:36
● <b>CHANOS-CURSON Chanos</b>	7:23	8:21	12:31	17:16	17:34	18:38
● <b>MERCUROL Les Audouards</b>	7:26	8:25	12:34	17:19	17:37	18:41
● <b>MERCUROL La Chapelle</b>	7:27	8:26	12:35	17:20	17:38	18:42
● <b>MERCUROL Le Corbeil</b>	7:28	8:27	12:36	17:21	17:39	18:43
● <b>MERCUROL Le Chenet</b>	7:29	8:29	12:37	17:22	17:40	18:44
● <b>TAIN Zone des grands crus</b>	7:30	8:30	12:38	17:23	17:42	18:45
● <b>TAIN Gare SNCF</b>	-	-	12:40	17:25	-	18:50
● <b>TAIN Chocolaterie</b>	7:35	8:35	-	-	17:45	-
● <b>TOURNON Gare routière</b>	7:40	8:40	12:50	17:30	17:55	18:55

Aucun service ne circule les jours fériés.

# LIGNE 10 : ROMANS • TOURNON

11

## TAIN L'HERMITAGE • TOURNON • LALOUVESC



	LMMeJ VSDiF	LMMe JVS	LMMeJ VSDiF	LMMe JVS	LMMe JVS	LMMe JVS	LMMe JVS	LMMe JVS
● <b>TAIN L'HERMITAGE Gare SNCF</b>	8:55	12:20	18:20	7:42	8:44	12:20	17:50	18:27
● <b>TOURNON</b> Gare Routière - Quai n°1 et n°2	9:00	12:25	18:25	7:45	8:47	12:23	17:52	18:30
● <b>TOURNON</b> Avenue de Nimes	9:01	12:26	18:26	-	-	-	-	-
● <b>TOURNON</b> Passerelle M. Seguin	9:02	12:27	18:27	-	-	-	-	-
● <b>TOURNON</b> Quai Farconnet	9:02	12:27	18:27	7:50	8:52	12:28	17:55	18:35
● <b>TOURNON</b> Avenue Foch	9:03	12:28	18:28	-	-	-	-	-
● <b>TOURNON</b> L'Octroi	9:04	12:29	18:29	7:52	8:54	12:30	17:57	18:37
● <b>TOURNON</b> LEP Marius Bouvier	9:05	12:30	18:30	7:54	8:56	12:32	17:59	18:39
● <b>TOURNON</b> Crt Le Cornilhac	9:06	12:31	18:31	7:55	8:57	12:33	18:00	18:40
● <b>TOURNON</b> Le Clos de Cornilhac	9:06	12:31	18:31	7:56	8:58	12:34	18:01	18:41
● <b>TOURNON</b> Les Sables	9:07	12:32	18:32	7:57	8:59	12:35	18:02	18:42
● <b>ST JEAN DE MUZOLS Gare du Petit train de l'Ardèche</b>	9:12	12:37	18:37	7:58	9:00	12:36	18:03	18:43
● <b>ST JEAN DE MUZOLS</b> Crt Givat	9:14	12:39	18:39	-	-	-	-	-
● <b>ST JEAN DE MUZOLS</b> Luc	9:16	12:41	18:41	-	-	-	-	-
● <b>ST JEAN DE MUZOLS</b> Lubac	9:18	12:43	18:43	7:59	9:01	12:37	18:04	18:44
● <b>LEMPS</b> Bois des Poulynx	9:21	12:46	18:46	8:01	9:03	12:39	18:05	18:46
● <b>LEMPS</b> La Croix de Roche (Saut de Chèvre)	9:23	12:48	18:48	-	-	-	-	-
● <b>LEMPS</b> Centre	-	-	-	8:05	9:07	12:43	18:09	18:50

**TRANSPORT À LA DEMANDE**  
 Réservation OBLIGATOIRE au 04 28 70 79 75  
 la veille avant 16h



● <b>ETABLES</b> Crémolière	9:25	12:50	18:50	8:07	9:09	12:45	18:12	18:52
● <b>ETABLES</b> Place de la Mairie	-	-	-	8:09	9:11	12:47	18:13	18:54
● <b>ETABLES</b> Croix du Fraysse	9:26	12:51	18:51	8:12	9:14	12:50	18:17	18:57
● <b>CHEMINAS</b> Centre	-	-	-	8:16	9:18	12:54	18:21	19:01
● <b>SECHERAS</b> Centre	-	-	-	8:18	9:20	12:56	18:23	19:03
● <b>ETABLES</b> Stade / Petit Allard	9:27	12:52	18:52	8:19	9:21	12:57	18:24	19:04
● <b>ST VICTOR</b> Les Clots	9:28	12:53	18:53	8:23	9:25	13:01	18:27	19:08
● <b>ST VICTOR</b> Croix de Navas	9:29	12:54	18:54	-	-	-	-	-
● <b>ST VICTOR</b> Pont de Pouyol	9:30	12:55	18:55	8:25	9:27	13:03	18:30	19:10
● <b>ST VICTOR</b> Centre	9:31	12:56	18:56	8:26	9:28	13:04	18:31	19:11
● <b>ST VICTOR</b> Grenouillat	9:32	12:57	18:57	8:28	9:30	13:06	18:33	19:13
● <b>ST FELICIEN</b> Col de Fontayes	9:35	13:00	19:00	8:30	9:32	13:08	18:35	19:15
● <b>ST FELICIEN</b> Daronne	9:36	13:01	19:01	-	-	-	-	-
● <b>ST FELICIEN</b> Chemin de Juny	9:38	13:03	19:03	-	-	-	-	-
● <b>ST FELICIEN</b> Village	9:41	13:06	19:06	8:35	9:39	13:13	18:42	19:27
● <b>ST FELICIEN</b> Caserne pompiers	9:42	13:07	19:07	-	-	-	-	-
● <b>LALOUVESC</b> Col du Gibet	7:49	13:14	19:14					
● <b>LALOUVESC</b> Col du Marchand	9:54	13:19	19:19					
● <b>LALOUVESC</b> Col du faux	9:59	13:24	19:24					
● <b>LALOUVESC</b> Centre	10:05	13:30	19:30					



VÉLO ACCEPTÉ AVEC RÉSERVATION OBLIGATOIRE  
LA VEILLE AVANT 16H 04 28 70 79 75



**TRANSPORT À LA DEMANDE**

Réservation OBLIGATOIRE au 04 28 70 79 75  
la veille avant 16h

Chaque année, de début mai à fin octobre, les cars de ligne 11 sont équipés de porte-vélos.  
Vous pourrez ainsi rallier Saint-Félicien et même Lalouvesc en car puis profitez des joies de la descente !

**LIGNE 11 : TAIN L'HERMITAGE • TOURNON • LALOUVESC**

## LALOUVESC • TOURNON • TAIN L'HERMITAGE



	LMMeJ VSDiF	LMMe JVS	LMMe JVS	DiF	LMMe JVS 📞	LMMe JVS 📞	LMMe JVS 📞	LMMe JVS 📞	LMMe JVS 📞
● <b>LALOUVESC</b> Centre	7:35	11:05	15:03	16:50	-	-	-	-	-
● <b>LALOUVESC</b> Col du faux	7:40	11:10	15:08	16:55	-	-	-	-	-
● <b>LALOUVESC</b> Col du Marchand	7:45	11:15	15:13	17:00	-	-	-	-	-
● <b>LALOUVESC</b> Col du Gibet	7:50	11:20	15:18	17:05	-	-	-	-	-
● <b>ST FELICIEN</b> Caserne pompiers	7:56	11:26	15:24	17:11	-	-	-	-	-
● <b>ST FELICIEN</b> Centre	7:58	11:28	15:26	17:13	6:40	7:24	11:00	16:13	17:15
● <b>ST FELICIEN</b> Chemin de Juny	8:00	11:30	15:28	17:15	-	-	-	-	-
● <b>ST FELICIEN</b> Daronne	8:01	11:31	15:29	17:16	-	-	-	-	-
● <b>ST FELICIEN</b> Col de Fontayes	8:03	11:33	15:31	17:18	6:44	7:28	11:04	16:17	17:18
● <b>ST VICTOR</b> Grenouillat	8:06	11:36	15:34	17:21	6:46	7:30	11:06	16:19	17:20
● <b>ST VICTOR</b> Centre	8:08	11:38	15:36	17:23	6:48	7:32	11:08	16:21	17:22
● <b>ST VICTOR</b> Pont de Pouyol	8:09	11:39	15:37	17:24	6:49	7:33	11:09	16:22	17:23
● <b>ST VICTOR</b> Croix de Navas	8:10	11:40	15:38	17:25	-	-	-	-	-
● <b>ST VICTOR</b> Les Clots	8:11	11:41	15:39	17:26	6:51	7:35	11:11	16:24	17:25
● <b>ETABLES</b> Petit Allard	8:12	11:42	15:40	17:27	6:55	7:39	11:15	16:28	17:29
● <b>ETABLES</b> Croix du Fraysse	8:12	11:42	15:40	17:27	-	-	-	-	-
● <b>ETABLES</b> Crémolière	8:13	11:43	15:41	17:28	-	-	-	-	-
● <b>SECHERAS</b> Centre	-	-	-	-	6:56	7:40	11:16	16:29	17:30
● <b>CHEMINAS</b> Centre	-	-	-	-	6:58	7:42	11:18	16:31	17:32


**TRANSPORT À LA DEMANDE**  
 Réservation OBLIGATOIRE au 04 28 70 79 75  
 la veille avant 16h

● <b>ETABLES</b> Croix du Fraysse	-	-	-	-	7:02	7:46	11:22	16:35	17:36
● <b>ETABLES</b> Place de la Mairie	-	-	-	-	7:05	7:49	11:25	16:38	17:39
● <b>ETABLES</b> Crémolière	-	-	-	-	7:07	7:51	11:27	16:40	17:41
● <b>LEMPS</b> Centre	-	-	-	-	7:09	7:53	11:29	16:42	17:43
● <b>LEMPS</b> La Croix de Roche (Saut de Chèvre)	8:15	11:45	15:43	17:30	-	-	-	-	-
● <b>LEMPS</b> Bois des Poulynx	8:17	11:47	15:45	17:32	7:13	7:57	11:33	16:46	17:47
● <b>ST JEAN DE MUZOLS</b> Lubac	8:20	11:50	15:48	17:35	7:15	7:59	11:35	16:48	17:49
● <b>ST JEAN DE MUZOLS</b> Luc	8:22	11:52	15:50	17:37	-	-	-	-	-
● <b>ST JEAN DE MUZOLS</b> Crt Givat	8:24	11:54	15:52	17:39	-	-	-	-	-
● <b>ST JEAN DE MUZOLS</b> Gare du Petit train de l'Ardèche	8:27	11:57	15:55	17:45	7:16	8:00	11:36	16:49	17:50
● <b>TOURNON</b> Les Sables	8:32	12:02	16:00	17:48	7:17	8:01	11:37	16:50	17:51
● <b>TOURNON</b> Le Clos de Cornilhac	8:33	12:03	16:01	17:49	7:18	8:02	11:38	16:51	17:52
● <b>TOURNON</b> Crt Le Cornilhac	8:34	12:04	16:02	17:49	7:19	8:03	11:39	16:52	17:53
● <b>TOURNON</b> LEP Marius Bouvier	8:36	12:06	16:04	17:50	7:20	8:04	11:40	16:53	17:54
● <b>TOURNON</b> L'Octroi	8:39	12:09	16:07	17:52	7:22	8:06	11:42	16:55	17:56
● <b>TOURNON</b> Avenue Foch	8:40	12:10	16:08	17:54	-	-	-	-	-
● <b>TOURNON</b> Quai Farconnet	8:41	12:11	16:09	17:55	7:24	8:08	11:44	16:57	17:58
● <b>TOURNON</b> Gare Routière - Quai n°1 et n°2	8:45	12:15	16:13	18:00	7:25	8:09	11:45	16:58	17:59
● <b>TAIN L'HERMITAGE</b> Gare SNCF	8:50	12:20	16:18	18:05	7:30	8:14	12:00	17:08	18:09

Chaque année, de début mai à fin octobre, les cars de ligne 11 sont équipés de porte-vélos. Vous pourrez ainsi rallier Saint-Félicien et même Lalouvès en car puis profitez des joies de la descente !



VÉLO ACCEPTÉ AVEC RÉSERVATION OBLIGATOIRE  
LA VEILLE AVANT 16H 04 28 70 79 75



TRANSPORT À LA DEMANDE

Réservation OBLIGATOIRE au 04 28 70 79 75

la veille avant 16h

**LIGNE 11 : LALOUVÈSC • TOURNON • TAIN L'HERMITAGE**

15

## ST-DONAT SUR L'HERBASSE • TAIN L'HERMITAGE

NOUVEAUTÉ  
2024

	LMMeJVS	LMMeJVS	LMMeJVS	LMMeJVS
● <b>ST DONAT SUR L'HERBASSE</b> Restaurant Chartron	7:00	7:44	16:43	17:44
● <b>ST DONAT SUR L'HERBASSE</b> Pl. La Marne Pl. Chancel	7:02	7:46	16:45	17:46
● <b>ST DONAT SUR L'HERBASSE</b> Cave vinicole	7:04	7:48	16:47	17:48
● <b>MARSAZ</b> Ecole	7:10	7:54	16:53	17:54
● <b>CHAVANNES</b> Village	7:13	7:57	16:56	17:57
● <b>MERCUROL - VEAUNES</b> Ht du village	7:18	8:02	17:01	18:02
● <b>MERCUROL - VEAUNES</b> La Chapelle	7:22	8:06	17:05	18:06
● <b>TAIN L'HERMITAGE</b> Lycée Hôtelier	7:24	8:08	17:07	18:08
● <b>TAIN L'HERMITAGE</b> Gare SNCF	7:30	8:14	17:13	18:14

**TRANSPORT À LA DEMANDE**  
 Réservation OBLIGATOIRE  
 au 04 75 45 21 88 - tad@bertolami.fr  
 la veille avant 16h



VÉLO ACCEPTÉ AVEC RÉSERVATION OBLIGATOIRE  
 04 75 45 21 88 - tad@bertolami.fr  
 LA VEILLE AVANT 16H

LIGNE 15 : ST-DONAT SUR L'HERBASSE • TAIN L'HERMITAGE



15

## ST-DONAT SUR L'HERBASSE • TAIN L'HERMITAGE

NOUVEAUTÉ  
2024

	LMMeJVS	LMMeJVS	LMMeJVS	LMMeJVS
● <b>TAIN L'HERMITAGE Gare SNCF</b>	7:42	8:44	17:42	18:27
● <b>TAIN L'HERMITAGE</b> Lycée Hôtelier	7:48	8:50	17:48	18:33
● <b>MERCUROL - VEAUNES</b> La Chapelle	7:50	8:52	17:50	18:35
● <b>MERCUROL - VEAUNES</b> Ht du village	7:54	8:56	17:54	18:39
● <b>CHAVANNES</b> Village	7:59	9:01	17:59	18:44
● <b>MARSAZ</b> Ecole	8:02	9:04	18:02	18:47
● <b>ST DONAT SUR L'HERBASSE</b> Cave vinicole	8:08	9:10	18:08	18:53
● <b>ST DONAT SUR L'HERBASSE</b> Pl. La Marne Pl. Chancel	8:12	9:14	18:12	18:57

**TRANSPORT À LA DEMANDE**  
 Réservation OBLIGATOIRE  
 au 04 75 45 21 88 - tad@bertolami.fr  
 la veille avant 16h



VÉLO ACCEPTÉ AVEC RÉSERVATION OBLIGATOIRE  
 04 75 45 21 88 - tad@bertolami.fr  
 LA VEILLE AVANT 16H

LIGNE 15 : ST-DONAT SUR L'HERBASSE • TAIN L'HERMITAGE

# D04

## VALENCE • TAIN L'HERMITAGE



	LMMeJVS	LMMeJVS
● VALENCE Gare routière	10:55	17:25
● PONT-DE-L'ISÈRE Village	11:12	17:43
● PONT-DE-L'ISÈRE Giratoire nord	11:13	17:45
● PONT-DE-L'ISÈRE Les Lys	-	17:47
● LA ROCHE-DE-GLUN Village	-	17:50
● LA ROCHE-DE-GLUN Les Pialoux	11:14	17:53
● LA ROCHE-DE-GLUN Châssis	11:15	17:54
● LA ROCHE-DE-GLUN Chemin des écoles	11:16	17:44
● MERCUROL Châssis	11:16	17:45
● TAIN L'HERMITAGE La Mule blanche	11:17	17:47
● TAIN L'HERMITAGE L.E.P. Hôtelier	-	-
● TAIN L'HERMITAGE La Teppe	11:17	17:48
● TAIN L'HERMITAGE Les pillettes	11:18	17:49
● TAIN L'HERMITAGE Chocolaterie	11:19	17:50
● TAIN L'HERMITAGE Place	11:25	18:00
● TOURNON Gare routière	-	-

	LMMeJVS	LMMeJVS
● TOURNON Gare routière	-	-
● TAIN L'HERMITAGE Place Taurobole	8:15	13:15
● TAIN L'HERMITAGE Chocolaterie	8:16	13:16
● TAIN L'HERMITAGE Les pillettes	8:16	13:16
● TAIN L'HERMITAGE La Teppe	8:17	13:17
● TAIN L'HERMITAGE L.E.P. Hôtelier	-	-
● TAIN L'HERMITAGE La Mule blanche	8:18	13:18
● MERCUROL Châssis	8:19	13:19
● LA ROCHE-DE-GLUN Chemin des écoles	8:20	13:20
● LA ROCHE-DE-GLUN Châssis	8:21	13:21
● LA ROCHE-DE-GLUN Les Pialoux	8:22	13:22
● LA ROCHE-DE-GLUN Village	8:24	13:24
● PONT-DE-L'ISÈRE Les Lys	8:27	13:27
● PONT-DE-L'ISÈRE Giratoire nord	8:28	13:28
● PONT-DE-L'ISÈRE Village	8:29	13:29
● VALENCE Gare routière	8:50	13:50

Aucun service ne circule les jours fériés.

## LIGNE 4 : VALENCE • TAIN L'HERMITAGE

# D12

## ROMANS-SUR-ISÈRE • BEAUREPAIRE



	V	Me	V	V
● <b>ROMANS-SUR-ISÈRE Gare</b>	7:15	8:00	12:15	16:00
● <b>MARGÈS</b> Pont de Chalon	-	8:15	12:30	16:15
● <b>MARGÈS</b> Village	-	8:18	12:33	16:18
● <b>CHARMES/L'H.</b> Cabaret Neuf	-	8:20	12:40	16:20
● <b>MONTCHENU</b> Village	7:35	8:30	12:50	16:30
● <b>BEAUREPAIRE</b>	8:05	9:30	-	17:00

	V	Me	V	V
● <b>BEAUREPAIRE</b>	8:10	11:30	-	17:10
● <b>MONTCHENU</b> Village	8:45	12:20	13:20	17:40
● <b>MONTCHENU</b> Le Poulet	-	-	-	-
● <b>CHARMES/L'H.</b> Cabaret Neuf	8:55	12:30	13:30	17:45
● <b>MARGÈS</b> Village	8:57	12:32	13:32	17:47
● <b>MARGÈS</b> Pont de Chalon	9:00	12:35	13:35	17:49
● <b>ROMANS-SUR-ISÈRE Gare</b>	9:15	12:50	13:50	18:00

## LIGNE 12 : BEAUREPAIRE • ROMANS

# D13

## CHANTEMERLE • SAINT-DONAT • ROMANS



	LMMe JVS	LMMe JVS
● <b>ROMANS-SUR-ISÈRE Gare</b>	13:45	18:15
● <b>SAINT-DONAT</b> Grande Plaine	-	-
● <b>SAINT-DONAT</b> Parc Bert	-	18:38
● <b>SAINT-DONAT</b> Place Chancel	14:05	18:40
● <b>SAINT-DONAT</b> Cave coop.	-	-
● <b>SAINT-DONAT</b> Gamm Vert	-	-
● <b>MARSAZ</b> La Croix	-	-
● <b>MARSAZ</b> École	-	-
● <b>CHAVANNES</b> Les Gourras	-	-
● <b>CHAVANNES</b> Village	-	-
● <b>CHAVANNES</b> Le Mouchot	-	-
● <b>CHANTEMERLE-LES-BLÉS</b>	-	-

	LMMe JV	LMMe JVS
● <b>CHANTEMERLE-LES-BLÉS Mairie</b>	-	-
● <b>CHAVANNES</b> Le Mouchot	-	-
● <b>CHAVANNES</b> Village	-	-
● <b>CHAVANNES</b> Les Gourras	-	-
● <b>MARSAZ</b> École	-	-
● <b>MARSAZ</b> La Croix	-	-
● <b>SAINT-DONAT</b> Parc Bert	-	-
● <b>SAINT-DONAT</b> Place Chancel	7:25	14:10
● <b>SAINT-DONAT</b> Gamm Vert	-	-
● <b>ROMANS-SUR-ISÈRE Gare</b>	7:50	14:35

Aucun service ne circule les jours fériés.

## LIGNE 13 : CHANTEMERLE • SAINT-DONAT • ROMANS

# D14

## ROMANS • CHARMES • LE GRAND-SERRE



	LMMeJV
● <b>ROMANS Gare multimodale</b>	18:15
● <b>MARGÈS</b> Pont du Châlon	18:31
● <b>MARGÈS</b> Les Sables	18:32
● <b>MARGÈS</b> Village	18:33
● <b>CHARMES-SUR-L'H.</b> Village	18:35
● <b>CHARMES-SUR-L'H.</b> Les Grands Verts	18:36
● <b>CHARMES-SUR-L'H.</b> La Griotte	18:37
● <b>CHARMES-SUR-L'H.</b> Cabaret Neuf	18:38
● <b>LE GRAND-SERRE Collège</b>	19:08

	LMMeJV
● <b>LE GRAND-SERRE Collège</b>	6:45
● <b>CHARMES-SUR-L'H.</b> Cabaret Neuf	7:13
● <b>CHARMES-SUR-L'H.</b> La Griotte	7:14
● <b>CHARMES-SUR-L'H.</b> Les Grands Verts	7:16
● <b>CHARMES-SUR-L'H.</b> Village	7:17
● <b>MARGÈS</b> Village	7:20
● <b>MARGÈS</b> Les Sables	7:22
● <b>MARGÈS</b> Pont du Châlon	7:23
● <b>ROMANS Gare multimodale</b>	-

### LIGNE 14 : LE GRAND-SERRE • CHARMES • ROMANS

# Transport à la demande Gare de Valence TGV

**Réservation obligatoire. En cas d'annulation, prévenir au moins 2 heures à l'avance.**

La Région Auvergne-Rhône-Alpes et ARCHE Agglo vous proposent un service de transport à la demande uniquement sur réservation toute l'année. Déplacez-vous facilement et à moindre coût entre les communes de Tournon, Tain, Mercuroil-Veaunes, Chanos-Curson, Beaumont-Monteux et la gare de Valence TGV. 3 aires de covoiturage (dont 2 gratuites) sont desservies permettant à un maximum d'habitants de profiter de ce service.

5 allers / retours par jour

Réservation indispensable au **04 80 00 70 00**

la veille du déplacement souhaité



Tarifs et informations ici  
[www.archeagglo.fr/vivre-ici/transport-mobilite/transports-en-commun](http://www.archeagglo.fr/vivre-ici/transport-mobilite/transports-en-commun)

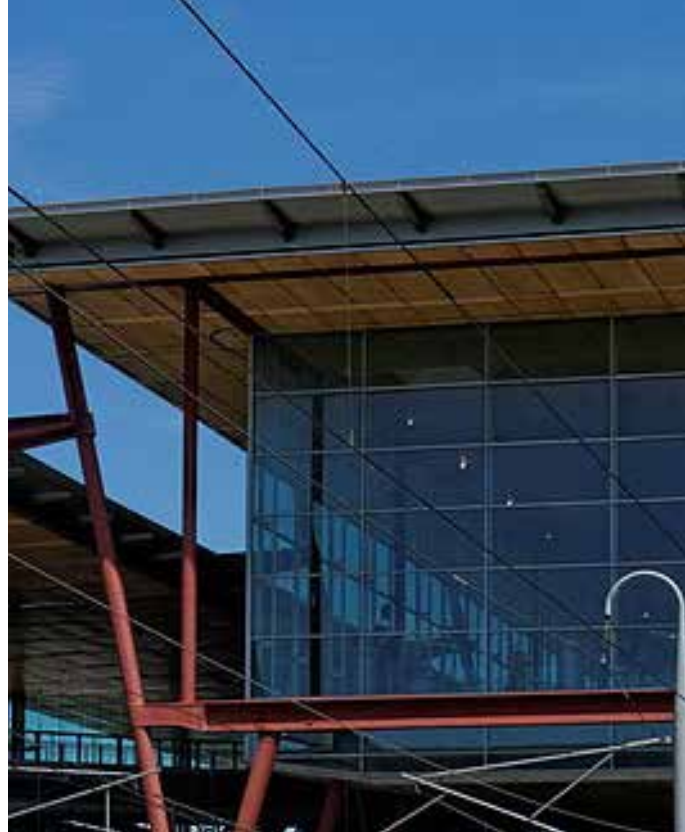


# Transport à la demande

## Gare de Valence TGV

<b>VALENCE TGV-TAIN-TOURNON</b>	LMMeJVS*	LMMeJV*	TOUS LES JOURS	TOUS LES JOURS	TOUS LES JOURS
TGV en provenance de Paris		8:53	13:56	19:06	21:16
● <b>VALENCE Gare TGV</b>	7:00	9:05	14:05	19:20	21:35
● <b>Beaumont-Monteux</b> Chemin des Bruyères	7:15	9:20	14:20	19:35	21:50
🚗 <b>Les Hauches Aire de covoiturage</b>	7:20	9:25	14:25	19:40	21:55
● <b>CURSON</b>	7:22	9:27	14:27	19:42	21:57
● <b>CHANOS</b>	7:24	9:29	14:29	19:44	21:59
● <b>MERCUROL Les Audouards</b>	7:25	9:30	14:30	19:45	22:00
● <b>MERCUROL Chenet rond-point</b>	7:28	9:33	14:33	19:48	22:03
🚗 <b>TAIN Aire de covoiturage A7</b>	7:30	9:35	14:35	19:50	22:05
● <b>TAIN Gare SNCF</b>	7:35	9:40	14:40	19:55	22:10
● <b>TOURNON Gare routière</b>	7:45	9:50	14:50	20:05	22:20

\*Sauf jours fériés



# Transport à la demande

## Gare de Valence TGV

<b>TOURNON-TAIN-VALENCE TGV</b>	LMMeJV*	LMMeJVS*	TOUS LES JOURS	TOUS LES JOURS
● <b>TOURNON Gare routière</b>	6:05	7:55	12:45	17:55
● <b>TAIN Gare SNCF</b>	6:15	8:05	12:55	18:05
🚗 <b>TAIN Aire de covoiturage A7</b>	6:20	8:10	13:00	18:10
● <b>MERCUROL Chenet rond-point</b>	6:22	8:12	13:02	18:12
● <b>MERCUROL Les Audouards</b>	6:23	8:13	13:03	18:13
● <b>CHANOS</b>	6:26	8:16	13:06	18:16
● <b>CURSON</b>	6:28	8:18	13:08	18:18
🚗 <b>Les Hauches Aire de covoiturage</b>	6:30	8:20	13:10	18:20
● <b>Beaumont-Monteux Chemin des Bruyères</b>	6:35	8:25	13:15	18:25
● <b>VALENCE Gare TGV</b>	6:50	8:40	13:30	18:40
TGV en provenance de Paris	7:05	8:53	13:58	18:53

\*Sauf jours fériés





# Navette marchés Transport à la demande

**Le TAD (transport à la demande) est un service de transport proposé par ARCHE Agglo. 4 services de TAD existent. Pour en profiter, réservez votre trajet auprès des services mentionnés ci-dessous.**

Sans réservation, le car ne s'arrête pas. En cas d'annulation, prévenir les services au moins 2 heures avant. Offre accessible toute l'année, hors jours fériés.

## 1. Inscrivez-vous

En téléphonant aux contacts mentionnés ci-dessous.

Pour pouvoir utiliser les lignes TAD, cette inscription est obligatoire et gratuite.

## 2. Réservez votre trajet

Jusqu'au jeudi 12h pour un déplacement le vendredi matin et jusqu'au jeudi 17h pour un déplacement le samedi matin.

En cas d'annulation, merci de nous prévenir au moins 2 heures à l'avance.

À défaut, en cas de non présentation au point d'arrêt, vous vous exposez à une exclusion du service.

## 3. Rendez-vous à l'arrêt

Quelques minutes avant l'horaire (grilles ci-dessous), présentez-vous à l'arrêt.

## 4. Le tarif

Tarif unique, comme sur l'ensemble du territoire, à 1€ auprès du conducteur.

**1€**  
Ticket  
unitaire





**CHANTEMERLE/TAIN-TOURNON** Samedi matin uniquement  
Réservation au 04 75 35 69 91 jusqu'au jeudi 17h.

	ALLER
● <b>CHANTEMERLE</b> Place de la Mairie	8:20
● <b>LARNAGE</b> École	8:25
● <b>CROZES-HERMITAGE</b> École/village	8:30
● <b>TAIN</b> Place Taurobole	8:35
● <b>TOURNON</b> Rampon/Carnot	8:42
● <b>TOURNON</b> Gare routière	8:43

	RETOUR
● <b>TOURNON</b> Rampon/Carnot	10:25
● <b>TOURNON</b> Gare routière	10:26
● <b>TAIN</b> Place Taurobole	10:32
● <b>CROZES-HERMITAGE</b> École/village	10:37
● <b>LARNAGE</b> École	10:42
● <b>CHANTEMERLE</b> Place de la Mairie	10:47
● <b>MERCUROL-VEAUNES</b> Le Chenet*	10:52
● <b>MERCUROL-VEAUNES</b> Le Corbeil*	10:53
● <b>MERCUROL-VEAUNES</b> La Chapelle*	10:54
● <b>MERCUROL-VEAUNES</b> Les Audouards*	10:55
● <b>CHANOS-CURSON</b> Chanos*	10:58
● <b>CHANOS-CURSON</b> Curson*	11:00

\* Pour le trajet aller depuis **MERCUROL-VEAUNES** et **CHANOS-CURSON**, se référer aux horaires de la **ligne D10** accessibles directement sans réservation, à 1€.

[www.archeagglo.fr](http://www.archeagglo.fr)

## ARLEBOSC/SAINT-FÉLICIEN

Vendredi matin uniquement

Réservation au 04 75 06 72 25 / 04 75 06 06 00

jusqu'au jeudi 12h.

↓ ALLER

● <b>ARLEBOSC</b> Le village	8:50	11:45
● <b>BOZAS</b> Croix des champs	8:56	11:39
● <b>COLOMBIER-LE-VIEUX</b> Village	9:15	11:30
● <b>SAINT-FÉLICIEN</b> Le village	9:20	11:15

↑ RETOUR

## SERVES/TAIN-TOURNON

Samedi matin uniquement

Réservation au 04 75 35 69 91 jusqu'au jeudi 17h.

↓ ALLER

● <b>SERVES</b> RN07	9:10	11:42
● <b>ÉRÔME</b> RN07	9:15	11:37
● <b>GERVANS</b> RN07	9:20	11:32
● <b>TAIN</b> Place Taurobole	9:25	11:27
● <b>TOURNON</b> Rampon/Carnot	9:32	11:20

↑ RETOUR

## GLUN/TAIN-TOURNON Samedi matin uniquement

Réservation au 04 75 35 69 91 jusqu'au jeudi 17h.

↓ ALLER

● <b>GLUN</b> Village	9:45	12:38
● <b>LA ROCHE-DE-GLUN</b> Entrée	9:47	12:36
● <b>LA ROCHE-DE-GLUN</b> Sortie	9:48	12:34
● <b>PONT-DE-L'ISÈRE</b> Village	9:50	12:32
● <b>PONT-DE-L'ISÈRE</b> Le Haut	9:52	12:30
● <b>BEAUMONT-MONTEUX</b> Village	10:00	12:22
● <b>TAIN</b> Place Taurobole	10:15	12:07
● <b>TOURNON</b> Rampon/Carnot	10:22	12:01
● <b>TOURNON</b> Gare routière	10:23	12:00

↑ RETOUR

**Sur le territoire de l'Agglo,**  
en empruntant les 3 lignes ARCHE Agglo  
et les 11 cars régionaux tous vos  
déplacements sont à **1€**.

ARLEBOSC • ARTHÉMONAY •  
BATHERNAY • BEAUMONT-MONTEUX •  
BOUCIEU-LE-ROI • BOZAS • BREN • CHANOS-CURSON  
• CHANTEMERLE-LES-BLÉS • CHARMES-SUR-L'HERBASSE •  
CHAVANNES • CHEMINAS • COLOMBIER-LE-JEUNE •  
COLOMBIER-LE-VIEUX • CROZES-HERMITAGE • ÉRÔME • ÉTABLES • GERVANS  
• GLUN • LARNAGE • LA ROCHE-DE-GLUN • LEMPS • MARGÈS • MARSAZ • MAUVES  
• MERCUROL-VEAUNES • MONTCHENU • PAILHARÈS • PLATS • PONT-DE-L'ISÈRE •  
SAINT-BARTHÉLÉMY-LE-PLAIN • SAINT-DONAT-SUR-L'HERBASSE • SAINT-FÉLICIEN •  
SAINT-JEAN-DE-MUZOLS • SAINT-VICTOR • SÉCHERAS • SERVES-SUR-RHÔNE • TAIN L'HERMITAGE •  
TOURNON-SUR-RHÔNE • VAUDEVANT • VION

D'ARDECHE EN HERMITAGE

**ARCHE**  
Agglo

1€  
ticket  
unitaire

8€  
carnet  
de 10 tickets

GRATUIT  
enfant  
-6 ans\*

6€  
abonnement  
hebdomadaire

abonnement  
mensuel

• Plein tarif 18€  
• - 26 ans 13,50€  
• Tarif réduit 9€

abonnement  
annuel

• Plein tarif 180€  
• - 26 ans 135€

**NOUVEAUTÉ !**

La ligne 15 vous propose un service  
de transport à la demande  
avec possibilité de porte-vélos  
(sur réservation) 